



FIMeG

Federazione Italiana Medicina Geriatrica
Comitato Organizzatore locale:
Dipartimento di Scienze dell'Invecchiamento
Sapienza Università di Roma

4° Congresso Nazionale

**LA SPERANZA DI SALUTE IN UN
MONDO CHE INVECCHIA:
PREDIZIONE, PREVENZIONE E TERAPIA**

Programma Preliminare



**Roma 24 - 26 Giugno 2009
CNR - P.le Aldo Moro, 7**

*In copertina: Vincenzo Maugeri "Contemplazione", 2009
Acrilico su tela cm 80x100*



PRESIDENTE DEL CONGRESSO
Vincenzo Marigliano

COMITATO SCIENTIFICO

R. Bertoncelli, M. Cacciafesta, F. Caserta,
P. Falaschi, F. Lamenza, A. Postiglione,
M. Malaguarnera, L. Motta, S. Semeraro

COMITATO ORGANIZZATIVO LOCALE

A. Amici, D. Aruffo, G. Berlingò, P. Cicconetti
E. Ettore, N. Gueli, C. Lo Iacono
G. Piccirillo, G.E. Russo, G. Troisi

Dipartimento di Scienze dell'Invecchiamento
Sapienza Università di Roma
V.le del Policlinico, 155 - 00161 Roma
Tel. 064453600 Fax 064456316
E.mail: info@fimeg.it

Segreteria Organizzativa
CONGRESS LINE

Via Cremona, 19 - 00161 Roma
Tel. 0644241343 - 0644290783
Fax 0644241598
E.mail: congressline@congressline.net
www.congressline.net

Mercoledì 24 Giugno

9.30 **CERIMONIA INAUGURALE**

10.00 **SESSIONE INAUGURALE FIMeG-AIDU-ANAP-UNISPED
SALUTE E ANZIANI: PER UNA NUOVA CULTURA
DELLA VECCHIAIA E DELL'ASSISTENZA**

Tavola Rotonda

Quale politica per gli anziani disabili e a rischio di disabilità

Presiedono: **V. Marigliano** (Roma), **G. Licata** (Palermo)

Interverranno esponenti del mondo politico e sindacale

11.00 **I PARTE**

Presiedono: **G.C. Romagnoli** (Roma), **M. Fini** (Roma)

L. Montemauri (Roma)

Discussant: **G. Guarini** (Roma)

Anziano: risorsa o carico economico per la società?

F. Cacciafesta (Roma)

Il cammino verso la vecchiaia: iniziare oggi a preparare
il domani

L. Frudà (Roma)

La comunicazione e la solitudine

R. Cipriani (Roma)

12.10 **II PARTE**

Presiedono: **L. Motta** (Catania), **G. Paolisso** (Napoli)

Discussant: **G. Germanò** (Roma)

Etica ed anziani: dal curare al prendersi cura

L. Corradini (Brescia), **I. Lizzola** (Bergamo)

La formazione permanente degli addetti all'assistenza:
realtà e prospettive

Don A. Manto (Roma)

Mercoledì 24 Giugno

- 13.00-14.00 **COMUNICAZIONI ORALI**
Presiedono: **C. Di Veroli** (*Roma*), **A. Amici** (*Roma*)
- 14.00 Colazione di lavoro
- 15.30 **LETTURA MAGISTRALE**
Presiede: **R. Cagiano De Azevedo** (*Roma*)
Metodi e modelli per la stima della speranza di salute
C. Giudici (*Roma*)
- 16.00 **I SESSIONE**
MUSICA E FUNZIONI COGNITIVE
Presiedono: **M. Cacciafesta** (*Roma*), **S. Guglielmi** (*Isernia*)
Discussant: **N. Gueli** (*Roma*)

L'elaborazione cognitiva: la rappresentazione mentale della musica
M. Olivetti Belardinelli (*Roma*)

Musica e neuroimaging
D. Nardo (*Roma*)

Modellizzazione matematica della musica: alcuni aspetti
G. Di Maio (*Napoli*)

Musica dal caos
E. Bilotta, P. Pantano (*Cosenza*)
- 18.30 Concerto del Maestro **Franco Medori**

Giovedì 25 Giugno

9.00

LETTURA MAGISTRALE

Presiede: **V. Nicita-Mauro** (*Messina*)

Stress, depressione e tumori

M. Biondi (*Roma*)

9.30

II SESSIONE

LA NUTRIZIONE ARTIFICIALE TRA OSPEDALE E TERRITORIO

Presiedono: **M. Scognamiglio** (*Napoli*), **A. Di Palma** (*Napoli*)

Discussant: **L. Amato** (*Caserta*)

Il fabbisogno nutrizionale e valutazione dello stato nutrizionale

M. Pezza (*Napoli*)

Nutrizione dell'anziano: tra fabbisogno di proteine e tossicità renale. Un dilemma irrisolvibile?

F. Dioguardi (*Milano*)

La nutrizione artificiale in ospedale e sul territorio

P. Carideo (*Napoli*)

La rete dei servizi per la nutrizione artificiale

T. D'Amato (*Napoli*)

Giovedì 25 Giugno

- 11.00 **III SESSIONE**
METABOLISMO LIPIDICO E POLIMORFISMI
GENETICI
- Presiedono: **B. Solerte** (*Pavia*), **C. Bauco** (*Cassino*)
Discussant: **M. Barbagallo Sangiorgi** (*Palermo*)
- Ruolo dei polimorfismi genetici sul metabolismo lipidico
M. Arca (*Roma*)
- Correlazione tra polimorfismi genetici e longevità
C. Vergani (*Milano*)
- L'aterosclerosi oggi: i nuovi profili del rischio e di regressione delle lesioni aterosclerotiche
A. Capurso (*Bari*)
- 12.00 **LETTURA MAGISTRALE**
- Presiede: **V. Marigliano** (*Roma*)
Trombosi venose profonde
F. Violi (*Roma*)
- 12.30-13.30 **INTERVENTI PREORDINATI**
- Presiedono: **G. Cristianini** (*Gorizia*), **C. Lo Iacono** (*Roma*)
Discussant: **M. Cassol** (*Roma*)
- Factors important for multidimensional prevention of disability: evidence from the “treviso longeva (trelong)” study
M. Gallucci (*Treviso*)
- Successful aging and red wine consumption in healthy centenarians
E. Petruzzi (*Firenze*)
- 13.30 Colazione di lavoro

Giovedì 25 Giugno

14.30

LETTURA MAGISTRALE

Presiede: **A. Postiglione** (*Napoli*)

L'epilessia nell'anziano

G. Sideri (*Roma*)

15.00

IV SESSIONE

LA GESTIONE DEL DOLORE NELL'ANZIANO

Presiedono: **F. Caserta** (*Napoli*), **A. Filippelli** (*Napoli*)

Discussant: **L. Coppola** (*Napoli*)

Uso appropriato degli oppiacei nel trattamento del dolore

A.F. Sabato (*Roma*)

Il dolore nel paziente oncologico

A. Gambardella (*Napoli*)

Sindrome da immobilizzazione e dolore

A. Colin (*Napoli*)

Il dolore neuropatico nel diabetico

D. Manzella (*Napoli*)

Giovedì 25 Giugno

16.30

V SESSIONE

L'INVECCHIAMENTO DELL'APPARATO MUSCOLO-SCHELETRICO

Presiedono: **P. Falaschi** (*Roma*), **V. Romano Spica** (*Roma*)

Discussant: **G. Troisi** (*Roma*)

Diagnostica strumentale dell'apparato muscolo-scheletrico
M. Ripani (*Roma*)

Attualità nel trattamento dell'artrosi
L. Tafaro (*Roma*)

Attualità nel trattamento dell'osteoporosi
C. Fiore (*Catania*)

L'esercizio fisico e la salute dell'apparato
muscolo-scheletrico nell'anziano
V. Saraceni (*Roma*)

Venerdì 26 Giugno

9.00

LETTURA MAGISTRALE

Presiede:

V. Marigliano (*Roma*)

Ipertensione nei veri old

J.M. Ribera Casado (*Madrid*)

9.30

VI SESSIONE

INTERRELAZIONI FISIOPATOLOGICHE TRA CUORE E CERVELLO

Presiedono:

G. Abate (*Chieti*), **P. Cicconetti** (*Roma*)

Discussant:

A. Federico (*Siena*)

L'origine cardioembolica dell'infarto cerebrale

D. Toni (*Roma*)

Il Cerebral Autosomal Dominant Arteriopathy with
Subcortical Infarcts and Leukoencephalopathy (CADASIL)
come modello genetico di deficit cognitivo vascolare

M.T. Dotti (*Siena*)

La morte improvvisa cardiaca come complicanza delle
malattie cerebrovascolari ischemiche

A. Rufa (*Siena*)

Stress e sistema cardiovascolare

G. Piccirillo (*Roma*)

Venerdì 26 Giugno

11.00

VII SESSIONE
**LE NUOVE FRONTIERE NELLA DIAGNOSI E
TERAPIE DELLE DEMENZE E DEI DEFICIT
COGNITIVI DELL'ANZIANO**

Presiedono: **E. Ettorre** (*Roma*), **L. Di Cioccio** (*Cassino*)
Discussant: **V. Solfrizzi** (*Bari*)

La demenza vascolare sottocorticale
F. Lamenza (*Rossano Calabro*)

Luci ed ombre dei test per la valutazione del deficit
cognitivo
M. Gasparini (*Roma*)

I nuovi markers biologici nella diagnosi e monitoraggio dei
deficit cognitivi e delle demenze nell'anziano
F. Nicoletti (*Roma*)

Diagnosi precoce e terapia farmacologica
S. Fanfoni (*Roma*)

12.30-13.30

COMUNICAZIONI ORALI

Presiedono: **M. Zito** (*Chieti*), **G. Berlingò** (*Roma*)

13.30

Colazione di lavoro

Venerdì 26 Giugno

14.00

Presiede:

LETTURA MAGISTRALE

R. Bertoncelli (*Bologna*)

Aspetti sociobiologici del genere femminile

S. Semeraro (*Bologna*)

14.30

VIII SESSIONE

LA GESTIONE DELLO SCOMPENSO CARDIACO

NELL'ANZIANO

Presiedono:

M. Varricchio (*Napoli*), **F. Romeo** (*Roma*)

Discussant:

F. Di Maio (*Roma*)

Aspetti epidemiologici attuali

A. Vestri (*Roma*)

La terapia farmacologica

F. Fedele (*Roma*)

La terapia elettrica

R. Quaglione (*Roma*)

La coronaro-TC nella valutazione della cardiopatia ischemica

G. Gualdi (*Roma*)

Venerdì 26 Giugno

16.00

IX SESSIONE

L'IMAGING NELLA PATOLOGIA NEFROUROLOGICA DELL'ANZIANO

Presiedono: **R. Passariello** (*Roma*), **F. Di Silverio** (*Roma*)

Discussant: **V. Gentile** (*Roma*)

Le richieste del nefrologo

G.E. Russo (*Roma*)

Le richieste dell'urologo

A. Sciarra (*Roma*)

Le risposte dell'imaging

V. Panebianco (*Roma*)

17.00

ASSEMBLEA DEI SOCI

Presentazione dei progetti:

“Invecchiare l’Africa” e “Termopili”

18.00

Chiusura dei lavori

Relatori e Moderatori

R

Abate Giuseppe

Professore Ordinario di Gerontologia e Geriatria, Università di Chieti

Amato Laura

Specialista Ambulatoriale, Dipartimento Assistenza Anziani, ASL NA 1

Amici Alessandro

Professore Aggregato di Geriatria, Sapienza Università di Roma

Arca Marcello

Professore Associato di Medicina Interna, Dip. di Clinica e Terapia Medica, Sapienza Università di Roma

Barbagallo Sangiorgi Mario

Professore Ordinario di Geriatria e Gerontologia, Università degli Studi di Palermo

Bauco Claudia

Responsabile SS Centro UVA "Dottore Angelico", UOC di Geriatria di Cassino

Berlingò Giuseppe

Coordinatore Dipartimento Scienze dell'Invecchiamento, Policlinico Umberto I, Roma

Bertoncelli Roberto

Direttore SSD Geriatria, Policlinico S. Orsola-Malpighi di Bologna

Bilotta Eleonora

Professore Ordinario di Psicologia, Dipartimento di Linguistica, Università della Calabria, Cosenza

On. Binetti Paola

Docente di Scienze umane e di Storia della Medicina, Università Campus Biomedico di Roma

Biondi Massimo

Professore Ordinario di Psichiatria, Direttore della Unità operativa Complessa di Psichiatria e Psicofarmacologia Clinica -- SPDC; Direttore del Dipartimento di Scienze psichiatriche e Medicina Psicologica, Facoltà di Medicina e Chirurgia; Direttore Scuola di specializzazione in Psichiatria, Sapienza Università di Roma

Cacciafesta Fabrizio

Professore Ordinario di Matematica Finanziaria, Università Tor Vergata di Roma

Cacciafesta Mauro

Professore Ordinario di Geriatria, Sapienza Università di Roma

Cagiano De Azevedo Raimondo

Professore Ordinario di Demografia, Facoltà di Economia, Sapienza Università di Roma

Capurso Antonio

Professore Ordinario di Gerontologia e Geriatria, Università degli Studi di Bari

Carideo Pietro

UOSD Nutrizione Artificiale e NAD, AO "S. Anna e S. Sebastiano" Caserta

Caserta Francescosaverio

Responsabile RSA, ASL NA1

Cassol Maurizio

Direttore dell'Unità Operativa Complessa di Geriatria, Ospedale San Pietro Fatebenefratelli di Roma

Cicconetti Paolo

Professore Aggregato di Medicina Interna - Geriatria, Sapienza Università di Roma

Cipriani Roberto

Professore Ordinario di Sociologia, Università degli Studi Roma Tre

Colin Antonio

Geriatra, Resp. UVA-UVG, D.81 ASL NA5

Coppola Ludovico

Professore Ordinario di Medicina Interna - Geriatria, II Università degli Studi di Napoli

Relatori e Moderatori

Corradini Luciano

Presidente emerito AIDU

Cristianini Giovanni

Già Docente Contrattista Scuola di Geriatria, Università di Padova e Gorizia

On. Corsi Cesare

Senatore, Presidente X Commissione Permanente (Industria, Commercio, Turismo)

D'Amato Teresa

Specialista ambulatoriale, Dip. Assistenza Anziani, ASL Napoli 1, Napoli

Di Cioccio Luigi

Direttore U.O.C. di Geriatria, Ospedale DEA Santa Scolastica, Cassino

Di Maio Fernando

Professore Associato di Medicina Interna, Sapienza Università di Roma

Di Maio Giuseppe

Professore Ordinario di Geometria Mat/05, Dipartimento di Matematica, II Università degli Studi di Napoli

Di Palma Annalisa

Responsabile Centro Diurno "Villa Walpol", ASL NA1

Dioguardi Francesco

Cattedra di Nutrizione Clinica, Dipartimento di Medicina Interna, Università degli Studi di Milano, III Clinica Medica, Professore Associato di Medicina Interna

Di Silverio Franco

Professore Ordinario di Urologia, Titolare di cattedra, Sapienza Università di Roma

Di Veroli Claudio

Docente di Nefrologia, Centro dell'Ipertensione Arteriosa e delle Malattie Renali, Sapienza Università di Roma

Dotti Maria Teresa

Professore Associato di Neurologia, Dipartimento Scienze Neurologiche e del Comportamento, Università degli Studi di Siena

Ettore Evaristo

Professore Aggregato di Medicina Interna - Geriatria, Sapienza Università di Roma

Falaschi Paolo

Professore Associato di Medicina Interna, Sapienza Università di Roma

Fanfoni Sandra

Direttore UOC Geriatria Nuovo "Regina Margherita" Roma

Presidente FIMEG Lazio

Fedele Francesco

Direttore del Dipartimento di Scienze Cardiovascolari e Respiratorie, Sapienza Università di Roma - Presidente della Società Italiana di Cardiologia

Federico Antonio

Professore Ordinario di Neurologia, Università di Siena, Direttore UO di Neurologia e Malattie Neurometaboliche, Azienda Ospedaliera Universitaria Senese

Filippelli Amelia

Professore Straordinario di Farmacologia, Facoltà di Medicina e Chirurgia, II Università degli Studi di Napoli

Fini Massimo

Direttore Scientifico, IRCCS San Raffaele di Roma

Fiore Carmelo

Professore Ordinario di Medicina Interna, Università degli Studi di Catania

Frudà Luigi

Professore di Sociologia e Comunicazione, Sapienza Università di Roma

Relatori e Moderatori

Gallucci Maurizio

Direttore U.O. Disturbi Cognitivi e della Memoria, Azienda ULSS9, Treviso

Gambardella Antonio

Professore Associato di Medicina Interna e Geriatria, Dirigente Medico V Divisione di Medicina Interna, II Università degli Studi di Napoli

Gasparini Marina

Psicologa, Dipartimento di Scienze Neurologiche, Neurologia A, Sapienza Università di Roma

Gentile Vincenzo

Professore Ordinario, Direttore del Dipartimento di Urologia Ulrico Bracci, Sapienza Università di Roma

Germanò Giuseppe

Professore Aggregato, Dipartimento Scienze dell'Invecchiamento, Sapienza Università di Roma

Giudici Cristina

Professore Aggregato di Modelli demografici per la previdenza, Ricercatore di Demografia, Facoltà di Economia, Sapienza Università di Roma

Gualdi Gianfranco

Direttore UOC Diagnostica per Immagini DEA, Policlinico Umberto I di Roma

Guarini Giuseppe

Già Ordinario di Medicina Interna, Sapienza Università di Roma

Gueli Nicolò

Professore Aggregato di Geriatria, Sapienza Università di Roma

Guglielmi Saverio

Geriatra, Isernia

Lamenza Francesco

Primario Unità Complessa di Geriatria per acuti, ASP di Cosenza

Licata Giuseppe

Professore Ordinario di Medicina Interna, Università degli Studi di Palermo - Presidente della Società Italiana di Medicina Interna

Lizzola Ivo

Preside della Facoltà di Scienze della Formazione, Università degli Studi di Bergamo

Lo Iacono Cristina

Dirigente Medico, Azienda Policlinico Umberto I di Roma

Don Manto Andrea

Direttore Ufficio Nazionale per la Pastorale della Sanità della Conferenza Episcopale Italiana

Manzella Daniela

Specialista ambulatoriale, ASL NA1

Marigliano Vincenzo

Presidente FIMEG, Direttore del Dipartimento di Scienze dell'Invecchiamento, Sapienza Università di Roma

Menicacci Fabio

Segretario Nazionale ANAP-Confartigianato

Montemauri Luciano

Presidente UNISPED

Motta Luciano

Professore Emerito di Geriatria e Gerontologia, Università di Catania

Nardo Davide

Psicologo Ricercatore, Laboratorio di Neuroimmagini, Fondazione "S. Lucia", Roma

Nicita-Mauro Vittorio

Professore Ordinario di Geriatria e Gerontologia, Università di Messina

Relatori e Moderatori

Nicoletti Ferdinando

Professore Ordinario, Dipartimento Fisiologia Umana e Farmacologia, Sapienza Università di Roma

Olivetti Belardinelli Marta

Professore Ordinario, Cattedra di Psicologia Cognitiva, Sapienza Università di Roma

Panebianco Valeria

Dirigente Medico I Livello, U.O.S. Imaging Digitale, Dip. Scienze Radiologiche, Sapienza Università di Roma

Pantano Pietro

Professore Ordinario di Fisica matematica, Università della Calabria, Cosenza

Paolisso Giuseppe

Professore Ordinario di Medicina Interna, Seconda Università degli Studi di Napoli

Passariello Roberto

Professore Ordinario di Radiologia, Direttore Dipartimento di Scienze Radiologiche, Sapienza Università di Roma

Petruzzi Enrico

Professore Associato di Medicina Interna, afferente al Dip.to Malattie del Cuore e dei Vasi, UOC di Medicina Geriatrica, Università di Firenze

Pezza Massimo

Direttore U.O.C. di Anestesia e Rianimazione, P.O. CTO ASL Napoli 1

Piccirillo Gianfranco

Professore Aggregato di Geriatria, Sapienza Università di Roma

Postiglione Alfredo

Professore Ordinario di Geriatria, Università "Federico II" di Napoli

Quaglione Raffaele

Ricercatore, Chirurgia del Cuore e Grossi Vasi, Sapienza Università di Roma

Ribera Casado Jose Manuel

Cattedratico de Geriatria de la Facultad de Medicina, Universidad Complutense de Madrid, Spagna

Ripani Maurizio

Professore Associato di Anatomia Applicata, Dipartimento di Scienze della Salute, Università degli Studi di Roma "Foro Italico"

Romagnoli Gian Cesare

Professore Ordinario di Politica Economica, Università di Roma TRE

Romano Spica Vincenzo

Preside della Facoltà di Scienze Motorie, Università degli Studi di Roma "Foro Italico"

Romeo Francesco

Direttore Cattedra di Cardiologia, Università di Roma Tor Vergata

Rufa Alessandra

Ricercatore I livello, Dipartimento Scienze Neurologiche e del Comportamento, Università degli Studi di Siena

Russo Gaspare Elios

Professore Aggregato di Nefrologia, UOS Dialisi Peritoneale, Sapienza Università di Roma

Sabato Alessandro Fabrizio

Cattedra di Anestesiologia e Rianimazione, Scuola di Specializzazione in Anestesia e Rianimazione, Direttore Dipartimento di Emergenza, Urgenza e Accettazione, Medicina Critica, del Dolore e delle Scienze Anestesiologiche, Università "Tor Vergata" Roma

Relatori e Moderatori

Saraceni Vincenzo

Professore Ordinario, Dipartimento Scienze dell'Apparato Locomotore, Sapienza Università di Roma

Sciarra Alessandro

Professore Aggregato, Dipartimento Urologia Ulrico Bracci, Sapienza Università di Roma

Scognamiglio Mario

Direttore del Dipartimento Assistenza Anziani, ASL NA 1

Semeraro Sergio

Già Direttore di Unità Operativa Complessa di Geriatria, Policlinico S. Orsola-Malpighi di Bologna

Sideri Giulio

Professore Associato, Specialista in Neurologia e Psichiatria, Dipartimento di Scienze Neurologiche, Sapienza Università di Roma

Solerte Bruno

Professore Associato di Medicina Interna (Settore Med09), Dipartimento di Medicina Interna e Terapia Medica, Sezione Gerontologia e Geriatria, Università degli Studi, Pavia

Solfrizzi Vincenzo

Professore Aggregato di Geriatria, Università degli Studi di Bari

Tafaro Laura

Ricercatore a contratto, Sapienza Università di Roma

Toni Danilo

Dirigente I Livello, Direttore UTN DEA Policlinico Umberto I, Roma

Troisi Giovanni

Professore Associato di Geriatria, Sapienza Università di Roma

Varricchio Michele

Professore Emerito di Clinica Medica, II Università di Napoli

Vergani Carlo

Professore Ordinario, Direttore della Cattedra di Gerontologia e Geriatria, Università degli Studi, Milano

Vestri Annarita

Professore Associato di Statistica Medica, I Facoltà di Medicina e Chirurgia, Sapienza Università di Roma

Violi Francesco

Professore Ordinario di Medicina Interna, Sapienza Università di Roma
Presidente Eletto SIMI

Zito Michele

Professore Aggregato di Geriatria, Università degli Studi di Chieti

Informazioni Generali

SEDE DEL CONGRESSO

ROMA 24-26 GIUGNO 2009
CNR, Piazzale Aldo Moro 7

SEGRETERIA

La Segreteria sarà in funzione presso la Sede del Congresso dalle ore 8.30 di Mercoledì 24 Giugno 2009, per tutta la durata del Congresso.

Iscrizione	Entro il 10/05/2009
Soci FIMeG	GRATUITA
<i>Il Socio deve essere in regola con la quota sociale</i>	
Non Soci	€ 100,00
Infermieri	€ 30,00
Specializzandi Non Soci e Studenti	GRATUITA
Obbligatoria	+ IVA 20%
	Oltre il 10/05/2009
Non Soci	€ 120,00
Infermieri	€ 40,00
Specializzandi Non Soci e Studenti	GRATUITA
Obbligatoria	+ IVA 20%
L'iscrizione dà diritto:	
– alla partecipazione ai lavori scientifici	
– al kit congressuale	
Colazione di lavoro <input type="checkbox"/> 24/6 <input type="checkbox"/> 25/6 <input type="checkbox"/> 26/6 cad.	€ 25,00
Cena di Gala	€ 60,00
Obbligatoria	+ IVA 20%

Informazioni Generali Informazioni

ECM

Il Congresso è stato inserito nel Programma Nazionale di Educazione Medica Permanente del Ministero della Salute e sono stati chiesti i relativi crediti.

L'attestato ECM verrà rilasciato, dunque, nel rispetto delle procedure ministeriali e la consegna avverrà a chiusura del Congresso o sarà effettuata tramite servizio postale.

PARTECIPAZIONE

Si può accedere all'area congressuale, all'area espositiva e alle sedute scientifiche, solo se si è in possesso di una regolare iscrizione.

Il badge è un documento non cedibile e va esibito al personale di controllo. È l'unico documento valido per ritirare l'attestato di partecipazione.

Per ragioni di sicurezza e di regolamento i badges devono essere sempre indossati durante il Congresso e gli avvenimenti serali.

In caso di smarrimento, sarà consegnato un nuovo badge previo pagamento di € 20,00; la stessa somma sarà addebitata qualora il badge non venga consegnato alla Segreteria a fine Congresso o alla partenza del partecipante.

MODALITÀ DI ISCRIZIONE

Per aver diritto all'iscrizione è necessario inviare la scheda di iscrizione, debitamente riempita in ogni sua parte, a:

CONGRESS LINE • Via Cremona, 19 - 00161 Roma entro il **10/05/09**.

In caso di annullamento, comunicato alla Segreteria Organizzativa entro il **20/05/09**, la quota versata sarà restituita con una decurtazione del 50%. Gli annullamenti comunicati dopo tale data non daranno diritto ad alcun rimborso.

Il pagamento può essere effettuato tramite:

- assegno bancario o circolare allegato alla scheda di iscrizione
- bonifico bancario sul c/c n. 000029475288 intestato a CONGRESS LINE c/o Unicredit Banca - Agenzia: Roma Ferdinando di Savoia - Via Ferdinando di Savoia, 6 - IBAN IT45 E 03002 05240 000029475288
- American Express (no VISA)

formazioni Generali Informazioni

COMUNICAZIONI E POSTER

Requisito fondamentale per l'accettazione è l'iscrizione al Congresso di almeno uno degli Autori.

Coloro che desiderano presentare un contributo sulle tematiche del Congresso, lo potranno fare sotto forma di comunicazione orale o di Poster. L'abstract del contributo dovrà essere dattiloscritto (corpo 12, interlinea 1) e registrato nel formato Word per Macintosh o Word per Windows ed inviato via e-mail a congressline@congressline.net **entro e non oltre il 25/05/09.**

Poster: la dimensione massima per l'affissione del Poster è 70x100.

ATTESTATI DI PARTECIPAZIONE

A tutti i partecipanti regolarmente iscritti che faranno richiesta alla Segreteria verrà rilasciato un attestato per i giorni di effettiva frequenza al Congresso.

L'attestato ECM verrà rilasciato nel rispetto delle procedure ministeriali.

PROIEZIONI

È possibile esclusivamente la videoproiezione.

Ogni sala sarà provvista di un Personal Computer per la presentazione dei lavori.

Non è assolutamente consentito l'utilizzo del proprio PC.

I relativi files, preparati con il programma Power Point per Windows su CD, dovranno essere consegnati all'apposito ufficio proiezioni un'ora prima dell'inizio della Sessione.

Informazioni Generali

ESPOSIZIONE TECNICO-SCIENTIFICA

Durante il Congresso verrà allestita un'esposizione tecnico-scientifica che sarà ufficialmente aperta alle ore 15.00 di Mercoledì 24 Giugno 2009.

SISTEMAZIONE ALBERGHIERA

Coloro che desiderano prenotare l'albergo sono pregati di riempire l'acclusa scheda di prenotazione alberghiera ed inviarla, unitamente al pagamento dell'effettiva permanenza e ad € 20,00 per diritti di agenzia, alla CONGRESS LINE, Via Cremona 19 - 00161 Roma, Tel. 06.44.290.783-06.44.241.343, Fax 06.44.241.598. La CONGRESS LINE provvederà a dare direttamente conferma agli interessati della prenotazione effettuata.

La scheda deve essere inviata entro il **10/05/09**, trascorso tale termine non si assicura l'assegnazione dell'albergo se non per categoria.

Verranno prese in considerazione soltanto le schede accompagnate dal relativo pagamento. In caso di annullamento entro e non oltre il giorno **31/05/09** la somma versata verrà restituita con una decurtazione del 20%. Gli annullamenti comunicati dopo tale data non daranno diritto ad alcun rimborso. In nessun caso verrà rimborsato il diritto di agenzia pari a € 20,00 (IVA esclusa) versato per camera come spese di prenotazione.

L'assegnazione delle camere verrà fatta rispettando l'ordine cronologico di arrivo delle richieste. In caso di esaurimento delle camere singole verranno assegnate camere doppie uso singolo.

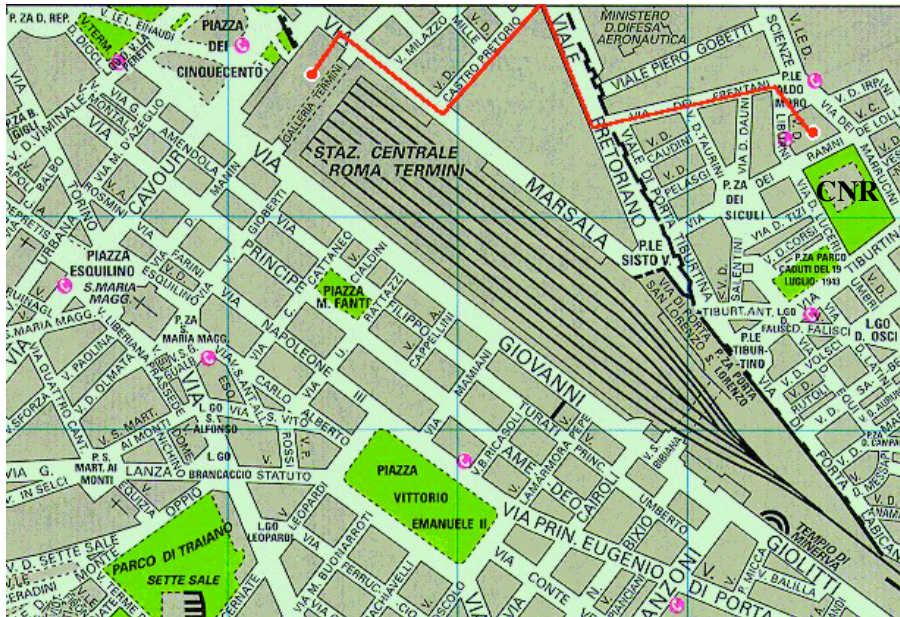
CATEGORIE HOTEL

	DUS	Doppia
****	180,00	230,00
***	140,00	170,00

I prezzi si intendono per camera, prima colazione e tasse incluse. Le tariffe, aggiornate al 1° Ottobre 2008, sono suscettibili di variazioni a seconda delle tabelle approvate dall'EPT.



Come si arriva



Aereo: aeroporto di Roma Fiumicino [arrivati all'aeroporto recarsi alla fermata Fiumicino Air Terminal (FS Trenitalia)]

Treno: stazione di Roma Termini o Roma Tiburtina

Macchina: ingresso in città da Roma Est; raccordo autostradale direzione tangenziale est

Mezzi pubblici: autobus 310 dalla stazione Termini; 649 dalla stazione Tiburtina; metropolitana B uscita Policlinico